

## โครงการ

ส่งเสริมการพัฒนาวิสาหกิจชุมชน กลุ่ม/องค์กรเกษตรกร ในการแปรรูป การทำผลิตภัณฑ์ท่องเที่ยวเชิงเกษตร



- 📖 ประชาสัมพันธ์แจ้งกลุ่มวิสาหกิจชุมชนในพื้นที่จังหวัดมหาสารคาม
- ✓ ด้วยกรมส่งเสริมการเกษตรได้จัดทำโครงการส่งเสริมการพัฒนาวิสาหกิจชุมชน กลุ่ม/องค์กรเกษตรกร ในการผลิต การแปรรูป การทำผลิตภัณฑ์ และท่องเที่ยวเชิงเกษตร
- ✓ โดยมีกิจกรรมยกระดับวิสาหกิจชุมชนสู่การประกอบธุรกิจครบวงจร
- ✓ งบประมาณ งบอุดหนุน ไม่เกิน 3,000,000 บาท
- ✓ เงื่อนไข โดยต้องจดทะเบียนวิสาหกิจชุมชนมาแล้ว 2 ปี/เป็น วสช.นิติบุคคล (นับถึง 28 ตุลาคม 2564) ผลประเมินปานกลาง-ดี
- 📍 หากกลุ่มใดสนใจ ขอให้ศึกษาอ่านรายละเอียดโครงการและปรึกษาเจ้าหน้าที่เกษตรประจำตำบล สำนักงานเกษตรอำเภอในพื้นที่และแจ้งเจ้าหน้าที่ภายในวันพุธที่ 27 ตุลาคม 2564 โทร 094-9879399



# กิจกรรมยกระดับวิสาหกิจชุมชนสู่การประกอบธุรกิจแบบครบวงจร

## เงื่อนไขการเข้าโครงการ

1. เป็นวิสาหกิจชุมชนประเภทนิติบุคคล หรือเป็นวิสาหกิจชุมชนที่อยู่ระหว่างดำเนินการจดทะเบียนเป็นนิติบุคคล ทั้งนี้ ต้องเป็นนิติบุคคลก่อนเริ่มดำเนินการ (จดทะเบียนนิติบุคคลแล้วเสร็จภายใน 31 ม.ค. 65)
2. จดทะเบียนเป็นวิสาหกิจชุมชนกับกรมส่งเสริมการเกษตรมาแล้วไม่น้อยกว่า 2 ปี (นับถึงวันที่ 28 ตุลาคม 2564) และมีผลการประเมินศักยภาพในระดับปานกลางและดี
3. เป็นวิสาหกิจชุมชนที่ประกอบกิจการด้านการผลิต การแปรรูป การสร้างมูลค่าเพิ่มผลผลิตทางการเกษตร และท่องเที่ยวเชิงเกษตร ในด้านต่าง เช่น อาหารแปรรูปและเครื่องดื่ม ผ้าและสิ่งทอ หัตถกรรมและสิ่งประดิษฐ์ เครื่องอุปโภคและสมุนไพรแปรรูป เป็นต้น
4. วิสาหกิจชุมชนต้องไม่มีเคยได้รับการสนับสนุนงบประมาณที่มีวัตถุประสงค์ฟื้นฟูเศรษฐกิจและสังคมที่ได้รับผลกระทบจากการระบาดของโรคติดเชื้อไวรัสโคโรนา 2019 รวมทั้งคณะกรรมการบริหารและสมาชิกวิสาหกิจชุมชน ต้องไม่มีชื่อเป็นคณะกรรมการบริหารและสมาชิกของกลุ่มอื่นที่เคยได้รับการสนับสนุนงบประมาณที่มีวัตถุประสงค์ฟื้นฟูเศรษฐกิจและสังคมที่ได้รับผลกระทบจากการระบาดของโรคติดเชื้อไวรัสโคโรนา 2019 จากโครงการอื่น ๆ ของหน่วยงานรัฐและภาคประชาชนมาก่อน
6. มีความสมัครใจและพร้อมดำเนินการได้ทันทีหลังจากได้รับอนุมัติโครงการ





## กิจกรรมยกระดับวิสาหกิจชุมชนสู่การประกอบธุรกิจแบบครบวงจร

### กรอบการดำเนินงาน

1. เป็นโครงการ/กิจกรรม ที่สามารถดำเนินการได้ทันที ตามกำหนดแผนงาน ระยะเวลา และงบประมาณของโครงการ
2. ดำเนินกิจกรรมสนับสนุนการพัฒนาและต่อยอดเพื่อยกระดับสินค้าเกษตรแปรรูปในด้านต่าง ๆ และท่องเที่ยวเชิงเกษตร ตามความต้องการของวิสาหกิจชุมชน (ไม่เกิน วมช. ละ 3,000,000 บาท) ดังนี้

2.1 สนับสนุนวัสดุอุปกรณ์เครื่องจักรกลเกษตร เทคโนโลยี หรือนวัตกรรม เพื่อเพิ่มประสิทธิภาพกระบวนการผลิต หรือทุ่มแรงงานคน

2.2 การปรับปรุงโครงสร้างพื้นฐานการแปรรูป เพื่อยกระดับมาตรฐานกระบวนการผลิต และคุณภาพสินค้า

2.3 การสร้างความหลากหลายของสินค้าเกษตรแปรรูป โดยสนับสนุนการพัฒนาผลิตภัณฑ์ใหม่

2.4 การพัฒนาบรรจุภัณฑ์ ตราสินค้า และสร้างเรื่องราว

2.5 กิจกรรมท่องเที่ยวเชิงเกษตรตามแนววิถีใหม่ เช่น การสร้างความปลอดภัยด้านสุขอนามัย

ในการป้องกันการระบาดของโควิด-19 การปรับปรุงจุดต้อนรับนักท่องเที่ยว การปรับปรุงห้องน้ำ วัสดุอุปกรณ์สื่อ/โสต สำหรับถ่ายทอดความรู้และต้อนรับนักท่องเที่ยว การพัฒนาสินค้าของที่ระลึกสำหรับนักท่องเที่ยว เป็นต้น





# ที่มาของโครงการ

## ขอบเขตการดำเนินโครงการตามแผนฟื้นฟูเศรษฐกิจและสังคม

กรอบแผนงาน/โครงการในบัญชีแนบท้ายพระราชกำหนด วงเงินรวม 500,000 ล้านบาท

1. เพื่อแก้ไขปัญหาการระบาดของโรคติดเชื้อไวรัสโคโรนา 2019 (30,000 ล้านบาท)

2. เพื่อช่วยเหลือ เยียวยา และชดเชยให้แก่ประชาชน ฯ ที่ได้รับผลกระทบจากการระบาด (300,000 ล้านบาท)

3. เพื่อฟื้นฟูเศรษฐกิจและสังคมที่ได้รับผลกระทบจากการระบาด (170,000 ล้านบาท)

### กรอบการพิจารณาแผนงาน/โครงการ ประกอบด้วย 2 กลุ่มแผนงาน/โครงการ

1. การรักษาระดับการจ้างงานของผู้ประกอบการ และส่งเสริมการจ้างงาน เพื่อรักษากิจการของภาคธุรกิจโดยเฉพาะขนาดกลางและขนาดย่อม (กรอบวงเงินเบื้องต้นจากการประเมินสถานการณ์ปัจจุบัน จำนวน 70,000 ล้านบาท) ซึ่งหมายถึงแผนงาน/โครงการเพื่อช่วยเหลือผู้ประกอบการขนาดกลางและขนาดย่อมที่ได้รับผลกระทบจากการระบาด ให้สามารถมีสภาพคล่องเพียงพอในการรักษาการจ้างงานเดิม หรือแผนงาน/โครงการที่ช่วยให้เกิดการจ้างงานใหม่เพื่อให้สามารถดำเนินธุรกิจได้อย่างต่อเนื่อง
2. การลงทุนเพื่อเพิ่มศักยภาพและขีดความสามารถในการแข่งขันของภาคการผลิตและบริการ ในสาขาที่ประเทศไทยมีความได้เปรียบและมีศักยภาพในการพัฒนา และสามารถกระจายผลประโยชน์ไปสู่ประชาชนในระดับฐานราก และ/หรือ การกระตุ้นการบริโภค กระตุ้นตลาด และพยุงอุปสงค์ให้กับธุรกิจต่าง ๆ (กรอบวงเงินเบื้องต้นจากการประเมินสถานการณ์ปัจจุบัน จำนวน 100,000 ล้านบาท) ซึ่งหมายถึงแผนงาน/โครงการที่เป็นการลงทุนในปัจจุบันการผลิตที่สนับสนุนการยกระดับประสิทธิภาพและมูลค่าเพิ่มของภาคการผลิตและบริการ โดยมีการประยุกต์ใช้ความรู้ เทคโนโลยี และนวัตกรรม และการลงทุนที่สามารถเพิ่มโอกาสการเข้าถึงตลาดของผู้ประกอบการโดยเฉพาะระดับชุมชนและวิสาหกิจขนาดกลางและขนาดย่อม ซึ่งจะส่งผลไปสู่การฟื้นฟูเศรษฐกิจชุมชนและเศรษฐกิจท้องถิ่น รวมถึงการลงทุนที่จะช่วยสร้างรายได้หรือเพิ่มกำลังซื้อให้กับประชาชน หรือครัวเรือน เพื่อกระตุ้นให้เกิดการบริโภคในระบบเศรษฐกิจ และสนับสนุนให้ธุรกิจสามารถดำเนินกิจกรรมทางเศรษฐกิจได้อย่างต่อเนื่อง

### ผลที่คาดว่าจะได้รับ

- SMEs ได้รับการช่วยเหลือเพื่อรักษาการจ้างงาน และการฟื้นตัวอย่างต่อเนื่อง ประมาณ 390,000 ราย
- เกิดการยกระดับประสิทธิภาพและมูลค่าเพิ่มของภาคการผลิตและบริการ รวมทั้งการเพิ่มโอกาสการเข้าถึงตลาดของผู้ประกอบการโดยเฉพาะระดับชุมชนและวิสาหกิจขนาดกลางและขนาดย่อมซึ่งจะนำไปสู่การยกระดับรายได้และคุณภาพชีวิตของประชาชนในชุมชนในท้ายที่สุด
- สามารถพยุงระดับการบริโภคและกระตุ้นตลาดเพื่อลดผลกระทบทางเศรษฐกิจจากการระบาด



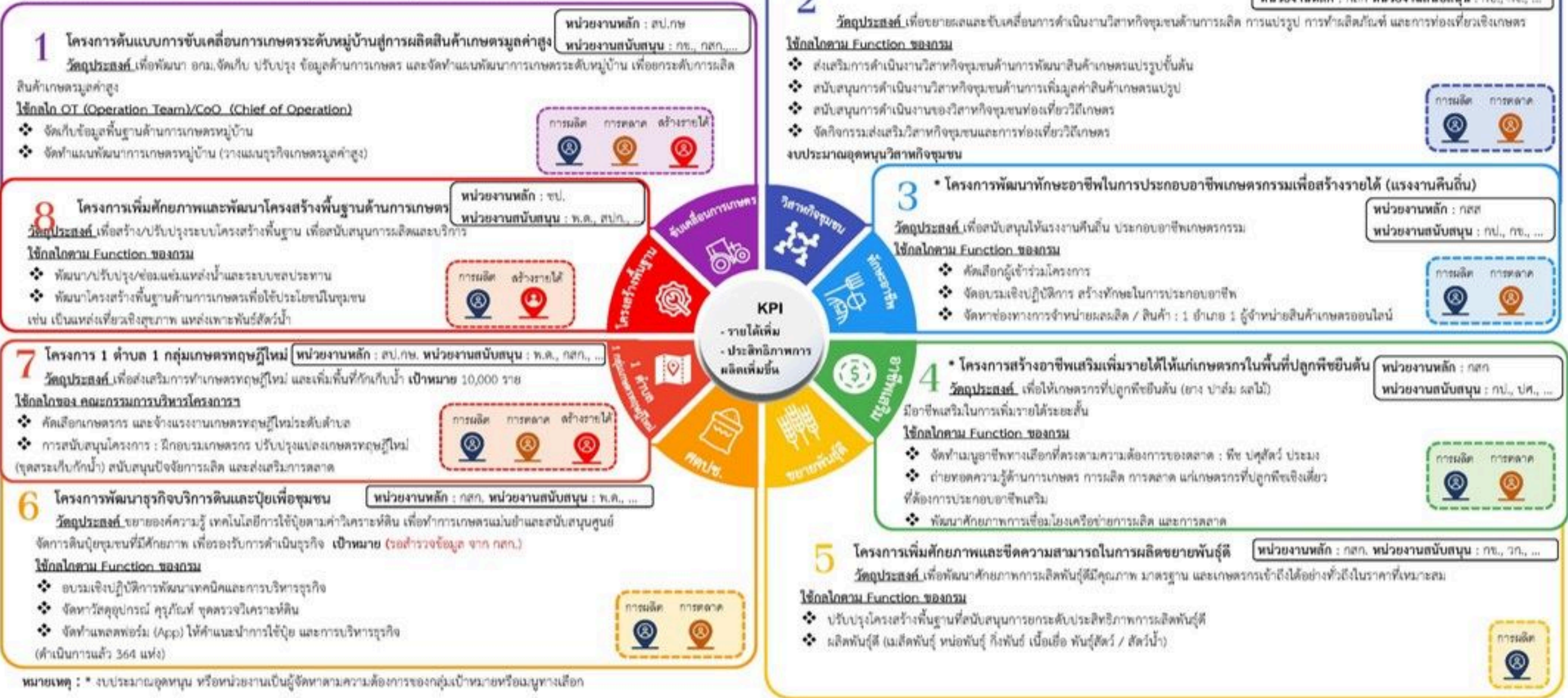
# ที่มาของโครงการ

กรอบแผนงาน/โครงการภายใต้แผนฟื้นฟูเศรษฐกิจและสังคมที่ได้รับผลกระทบจากการระบาดของโรคติดเชื้อไวรัสโคโรนา 2019 ด้านการเกษตร

## แผนงาน/โครงการกลุ่มที่ 3.2 การลงทุนเพื่อเพิ่มศักยภาพและขีดความสามารถในการแข่งขันของภาคการผลิตและบริการ

หลักการ เน้นสร้างงาน สร้างรายได้ และเพิ่มประสิทธิภาพการผลิตให้แก่เกษตรกรในชุมชน โดยกระบวนการมีส่วนร่วม

กลุ่มเป้าหมาย เกษตรกร / สถาบันเกษตรกร ชุมชน / วิสาหกิจชุมชน แรงงานและบัณฑิตจบใหม่ แรงงานคืนถิ่น



หมายเหตุ : \* งบประมาณอุดหนุน หรือหน่วยงานเป็นผู้จัดหาตามความต้องการของกลุ่มเป้าหมายหรือเมนูทางเลือก



# กิจกรรมยกระดับวิสาหกิจชุมชนสู่การประกอบธุรกิจแบบครบวงจร



## วัตถุประสงค์

เพื่อยกระดับการดำเนินงานด้านการแปรรูปสินค้าเกษตรหรือท่องเที่ยวเชิงเกษตรของวิสาหกิจ

## เป้าหมาย

วิสาหกิจชุมชนที่เป็น **นิติบุคคล** ในจังหวัดมหาสารคาม

## แนวทางการดำเนินงาน

(สิ้นสุดโครงการ 31 ธันวาคม 2565)

- พัฒนาทักษะด้านการพัฒนาผลิตภัณฑ์และบริการ การจัดการธุรกิจแบบครบวงจร การวิเคราะห์กิจการและความต้องการพัฒนาฯ เพื่อจัดทำโครงการฯ แผนการดำเนินงาน งบประมาณ (งบดำเนินงาน)
- สนับสนุนการพัฒนาและต่อยอดเพื่อยกระดับสินค้าเกษตรแปรรูป ในด้านต่าง ๆ และบริการท่องเที่ยวเชิงเกษตร ไม่เกิน 3,000,000 บาท/วสช. ดังนี้ (งบอุดหนุน)
  - สนับสนุนวัสดุอุปกรณ์เครื่องจักรกลเกษตร เทคโนโลยี หรือนวัตกรรม เพื่อเพิ่มประสิทธิภาพการผลิต
  - การปรับปรุงโครงสร้างพื้นฐานการแปรรูป เพื่อยกระดับมาตรฐานกระบวนการผลิต และคุณภาพสินค้า
  - สร้างความหลากหลายของสินค้าเกษตรแปรรูป โดยสนับสนุนการพัฒนาผลิตภัณฑ์ใหม่
  - การพัฒนาบรรจุภัณฑ์ ตราสินค้า และสร้างเรื่องราว
  - กิจกรรมท่องเที่ยวเชิงเกษตร
- จ้างแรงงานเพื่อเป็นผู้แนะนำการพัฒนาผลิตภัณฑ์สินค้าเกษตรแปรรูป.....ราย (งบดำเนินงาน)
- ส่งเสริมกิจกรรมการตลาดและจับคู่เจรจาธุรกิจ เพื่อเพิ่มช่องทางการตลาดและโอกาสทางธุรกิจให้กับผู้ประกอบการวิสาหกิจชุมชน (งบดำเนินงาน)

**ผลผลิต (output)**

- วิสาหกิจชุมชนได้รับการพัฒนาทักษะด้านการพัฒนาสินค้าเกษตรแปรรูปและบริหารจัดการธุรกิจแบบครบวงจร.....ราย
- วิสาหกิจชุมชนได้รับการยกระดับการดำเนินงานด้านการแปรรูปสินค้าเกษตรหรือท่องเที่ยวเชิงเกษตร.....แห่ง

**ผลลัพธ์ (Outcome)**

วิสาหกิจชุมชนมีรายได้เพิ่มขึ้นจากการจำหน่ายสินค้าเกษตรแปรรูปหรือท่องเที่ยวเชิงเกษตรที่ได้รับการพัฒนาจากโครงการฯ และมีความสามารถในการแข่งขันทางธุรกิจ

**ตัวชี้วัดความสำเร็จ**

วิสาหกิจชุมชนมีรายได้เพิ่มขึ้น **ไม่** น้อย