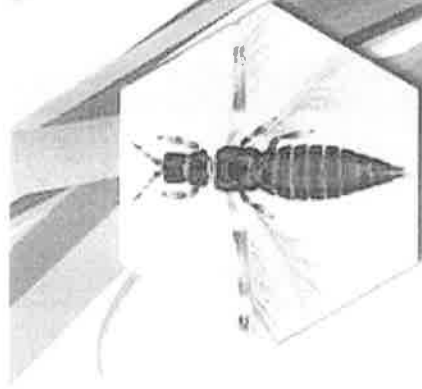
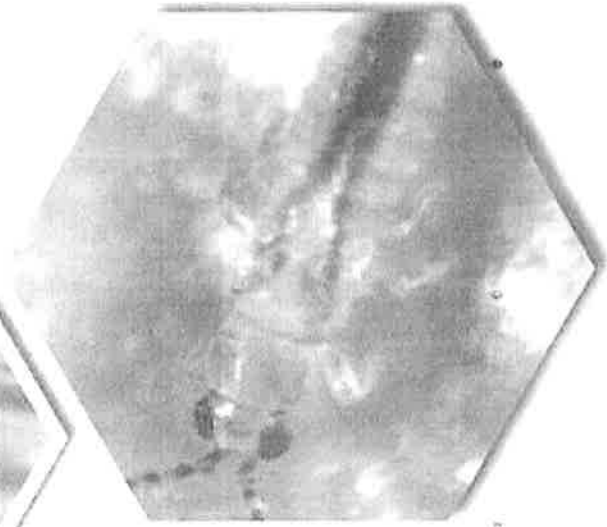


เพลี้ยไฟ

เพลี้ยไฟ *Stenchaetothrips biformis* (Bagnall) เป็นแมลงจำพวกปากดูด ขนาดเล็กลำตัวยาวประมาณ 1-2 มิลลิเมตร มีทั้งชนิดมีปีกและไม่มีปีก ตัวเต็มวัยมีสีดำ ตัวอ่อนสีเหลืองอ่อน ตัวเต็มวัยวางไข่ในเนื้อเยื่อของใบข้าว ตัวอ่อน มี 2 ระยะ ระยะเวลาตั้งแต่ตัวอ่อนถึงตัวเต็มวัย นานประมาณ 15 วัน



ขนาด 1-2 มม.



ตัวเต็มวัย

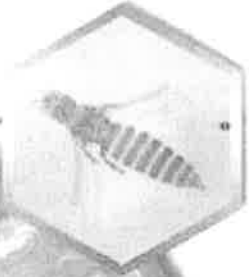
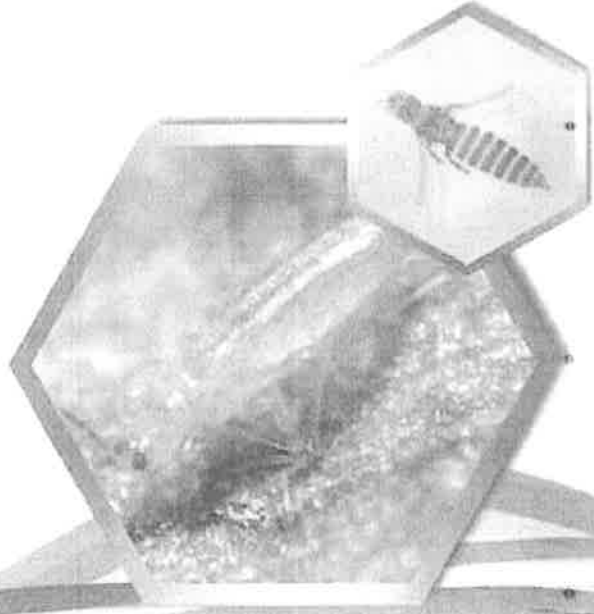


สำนักวิจัยและพัฒนาข้าว กรมการข้าว
50 ม. พหลโยธิน รัตนาภา จตุจักร กทม. 10900
โทรศัพท์/โทรสาร 02 5797559
www.ricethailand.go.th



เพลี้ยไฟ และการป้องกันกำจัด

ชื่อวิทยาศาสตร์: *Stenchaetothrips biformis* (Bagnall)
วงศ์: Thripidae
อันดับ: Thysanoptera



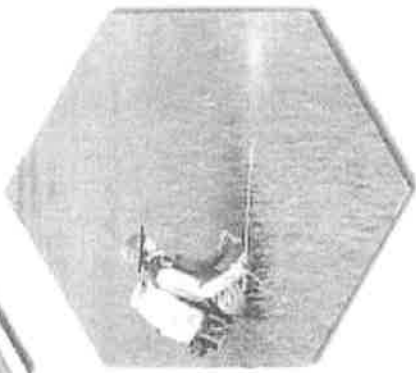
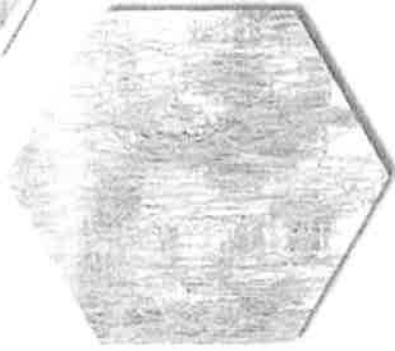
สำนักวิจัยและพัฒนาข้าว กรมการข้าว

เพิ่มประสิทธิภาพกำจัด



การกำจัด

เพื่อไม่ให้ส่งกลิ่นและสะสมเชื้อราในโรงสี โดยการใช้รถไถพรวนหรือรถไถไถดินในแปลงนาที่ปลูกข้าว โดยจะไถก่อนปลูกข้าวประมาณ 2-3 สัปดาห์ โดยเฉพาะในภาคอีสานและภาคเหนือ หรือไถก่อนปลูกข้าวประมาณ 1-2 สัปดาห์ และไถก่อนปลูกข้าวประมาณ 1-2 สัปดาห์

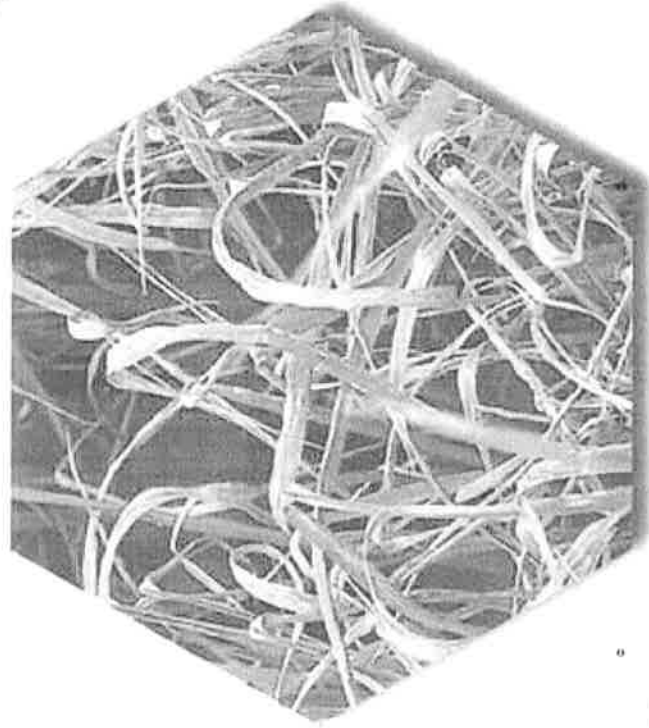


การป้องกันกำจัด

๑) ควบคุมแปลงข้าวระยะกล้าหรือหว่าน 7 วัน ก่อนให้ยาฆ่าหญ้า

๒) ใช้สารฆ่าหญ้าชนิดข้าวไร่ไป 1-2 วัน มีอัตราการพบเพลี้ยไฟตัวเต็มวัย 1-3 ตัวต่อต้น ในข้าวอายุ 6-7 วัน หลังหว่าน ใช้ปุ๋ยเปียก อัตรา 10 กิโลกรัมต่อไร่ หว่านเมื่อข้าวอายุ 10 วัน หลังหว่าน เพื่อเร่งการเจริญเติบโตของต้นข้าว

๓) ใช้สารฆ่าแมลง มาลาโทออน (มาลาโทออน 85% อีซี) อัตรา 20 มิลลิลิตรต่อไร่ 20 สัปดาห์ หรือ คาร์บอซีล (เซฟวิน 85% คีบีสีพี) พ่นเมื่อพบเข้ามวนมากกว่า 20 ตัวต่อต้น ในระยะข้าวอายุ 10-15 วัน หลังหว่าน



๑

๑

๑