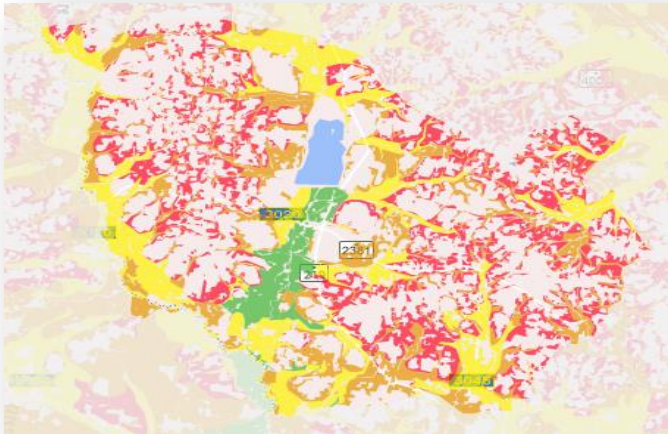
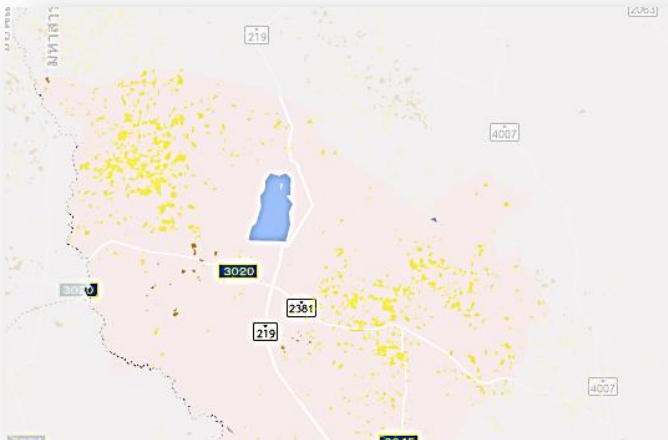


ข้อมูลชั้นความเหมาะสมในการปลูกข้าวอำเภอนาเชือก



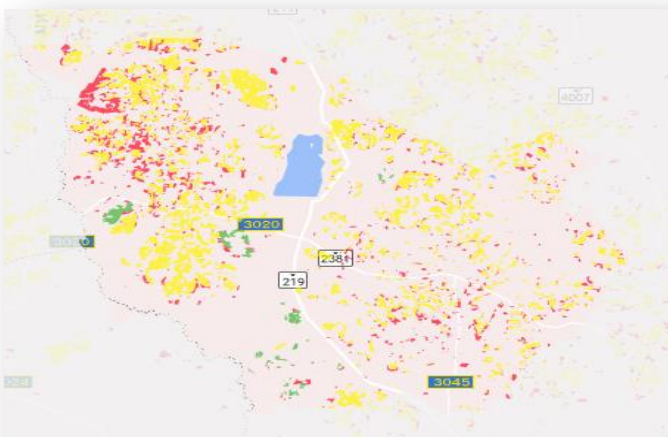
ประเภท	พื้นที่ (ไร่)	ร้อยละ
เหมาะสมสูง	9,489.72	6.41
เหมาะสมปานกลาง	43,427.47	29.35
เหมาะสมเล็กน้อย	42,823.37	28.94
ไม่เหมาะสม	52,210.84	35.29

ข้อมูลชั้นความเหมาะสมในการปลูกอ้อยอำเภอนาเชือก



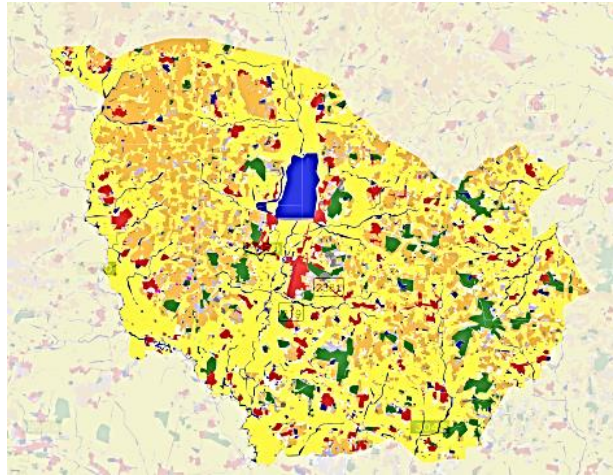
ประเภท	เนื้อที่ (ไร่)	ร้อยละ
เหมาะสมปานกลาง	16,193.69	97.9
เหมาะสมเล็กน้อย	346.79	2.1

ข้อมูลชั้นความเหมาะสมในการปลูกมันสำปะหลัง อำเภอนาเชือก



ประเภท	เนื้อที่ (ไร่)	ร้อยละ
เหมาะสมสูง	1,862.30	3.7
เหมาะสมปานกลาง	35,530.29	70.58
ไม่เหมาะสม	12,945.53	25.72

ข้อมูลการใช้ที่ดินพื้นที่อำเภอนาเชือก



ประเภท	พื้นที่ (ไร่)	ร้อยละ
ทุ่งหญ้าและโรงเรือนเลี้ยงสัตว์	9300.31	3.19
พืชไร่	69443.85	23.83
ไม้ผล	690.18	0.24
ไม้ยืนต้น	6837.99	2.35
พื้นที่เบ็ดเตล็ด	3776.25	1.3
พื้นที่ลุ่ม	199.88	0.07
สถานที่เพาะเลี้ยงสัตว์น้ำ	186.53	0.06
พื้นที่ป่า	18011.07	6.18
พื้นที่ชุมชนและสิ่งปลูกสร้าง	15806.93	5.43
พื้นที่นา	152449.96	52.32
พื้นที่น้ำ	14650.71	5.03
พืชสวน	14.72	0.01